



Zdjęcie: FV Fliesen-Verlege GmbH Venne, Verl

◀ Masz pomysł? My – PCI – mamy produkt!
Fantazja nie ma granic.



Zdjęcie: FV Fliesen-Verlege GmbH Venne, Verl

◀ Dzięki płytom nośnym z twardej pianki oraz elementom kątownikowym PCI Pecidur Twoje pomysły można łatwo i szybko zrealizować!



◀ „Bezbarierowe” brodziki na poziomie posadzki można wykonać w systemie PCI Pecibord.

FACHOWI WYKONAWCY współpracujący z nami zdradzili, iż PCI Pecidur nadaje się np. świetnie:

- do szpaldowania miejscowego bardzo nierównych podłoży pod płytki, zwłaszcza w remontach
- przy podcięciach elewacji docieplanych pod płytki cokołowe tarasów i balkonów
- dla uniknięcia mostków termicznych przy tynkach i okładzinach elewacyjnych
- do prefabrykowania tafli dekorów z mozaiki, wstawianych między grubszyimi płytkami
- do obudów wanien łazienkowych
- do wykonywania w łazienkach i pokojach stopni, podestów, ławek, ścianek cokołowych itp.
- do dociepleń powierzchni tarasów i balkonów

Chcesz wiedzieć więcej, skontaktuj się z regionalnym doradcą handlowym lub technikiem zastosowań PCI albo z biurem BASF Polska Sp. z o.o., Dział EB/Chemia Budowlana w Poznaniu.



Lokalny partner handlowy:

PCI[®]
Dla budowlanych mistrzów

PCI[®]
Dla budowlanych mistrzów

BASF Polska Sp. z o.o.
Dział EB/Chemia Budowlana
ul. Wiosenna 12
63-100 Śrem
tel. 061 6366300
faks 061 6366321
www.basf-cc.pl

Element nośny z twardej pianki PCI Pecidur[®]

do wykańczania wnętrz i do remontów



Stm: styczeń 2007. Wydanie: sierpień 2009

BASF to wiodący koncern chemiczny na świecie. Zakres działalności obejmuje chemikalia, tworzywa sztuczne, wysokoprzetworzone produkty chemiczne, produkty dla rolnictwa, surowce chemiczne, a nawet produkty petrochemiczne i gaz ziemny. Jako solidny partner dla niemal wszystkich gałęzi przemysłu, BASF dostarcza inteligentne rozwiązania systemowe oraz innowacyjne produkty, wspierając w ten sposób klientów w osiągnięciu sukcesu. Koncern BASF opracowuje nowe technologie i dzięki nim otwiera nowe możliwości rynkowe. Łączy sukces ekonomiczny z dbałością o środowisko naturalne oraz odpowiedzialnością społeczną, przyczyniając się do budowania lepszej przyszłości.

Więcej informacji o koncernie BASF można znaleźć w Internecie pod adresem: www.basf.com

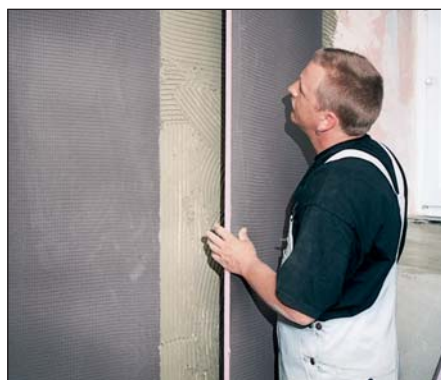
BASF
The Chemical Company

BASF
The Chemical Company



Kompletny system PCI Pécidur

Kompletny system PCI Pécidur umożliwia indywidualną, wszechstronną oraz kreatywną aranżację pomieszczeń. Dzięki wodoodpornej powłoce z specjalnej zaprawy z tkaniną z włókna szklanego można stosować PCI Pécidur zarówno w miejscach suchych, jak i mokrych. Kompletny system PCI Pécidur zapewnia dodatkowo izolację cieplną i produkowany jest w sposób przyjazny dla środowiska.



◀ Płyty PCI Pécidur mocowane są do ścian, podłóg i sufitów na podłożach takich jak np. jastrych, beton, tynk, mur, okładziny ceramiczne i podłogi drewniane przez przyklejenie specjalnym klejem PCI Rapidlight lub PCI Nanolight, a na ściankach szkieletowych metalowych lub drewnianych - montowane łącznikami mechanicznymi.

◀ Niewielki ciężar powierzchniowy umożliwia łatwe i racjonalne montowanie oraz użycie nawet większych płyt PCI Pécidur.

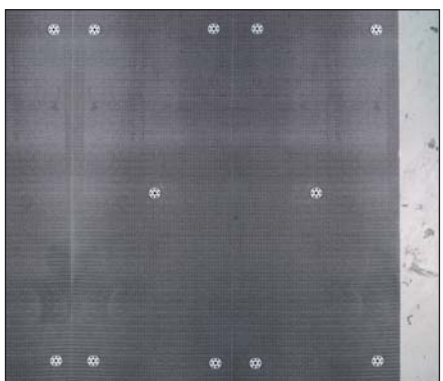
◀ Wykończenie powierzchni specjalną powłoką z odpowiedniej zaprawy z tkaniną z włókna szklanego umożliwia bezpośrednie układanie płytek na płytach PCI Pécidur lub ich otynkowanie. W miejscach rozprysku wody w łazienkach i pod natryskami wystarczy tylko uszczelnić styki płyt oraz przejścia rurowe kompletnym systemem uszczelniającym PCI Lastogum lub PCI Seccoral.

◀ Metoda „na placki”:

Powierzchnie bardzo nierówne, z odchyłkami w pionie lub poziomie, jak np. powierzchnie otynkowane w starym budownictwie, można wyrównać poprzez ułożenie płyt budowlanych PCI Pécidur metodą „na placki”. W tym celu należy przyciąć płytę budowlaną PCI Pécidur na wymiar oraz wykonać po 5 otworów/m² pod dyble metalowe PCI Pécidur. Następnie nałożyć na ścianę odpowiednio do szablonu otworów placki zaprawy w zależności od wymaganego wyrównania ściany, np. z PCI Rapidlight lub PCI Muroplan. Przystawić płyty budowlane PCI Pécidur przy podłodze, docisnąć oraz wyrównać w pionie i poziomie.

◀ Metoda „cienkowarstwowa”:

Płytami budowlanymi PCI Pécidur można korygować bezpośrednio niewielkie nierówności podłoża, jak np. w przypadku ścian częściowo wyłożonych płytkami. W tym celu należy przyciąć płytę na wymiar, a następnie nanieść packą zębatą na tylną stronę płyty i na podłozę zaprawę PCI Rapidlight lub PCI Nanolight. Przystawić płyty budowlane PCI Pécidur przy podłodze, docisnąć oraz wyrównać w pionie i poziomie.



◀ Po stwardnieniu zaprawy wykonane zostają w oznaczonych miejscach otwory pod dyble oraz osadzone zostają dyble metalowe PCI Pécidur (5 szt./m²). Nie ma przy tym znaczenia czy płyty przyklejono metodą na placki czy metodą cienkowarstwową.

◀ Narożniki można bezproblemowo uformować za pomocą elementów kątownikowych PCI Pécidur. W równie prosty sposób można obudować rury i przewody. Dzięki wykończeniu całej powierzchni elementów kątownikowych PCI Pécidur specjalną zaprawą z tkaniną z włókna szklanego zachowują one stabilność krawędzi i są wytrzymałe na złamanie.

◀ Za pomocą płyt PCI Pécidur Creativplatte można wykonać okrągłe oraz łukowate elementy podłoz, jak np. kolumny, ścianki działowe, ścianki okrągłe lub ślimakowe natrysków, miejsca wycoczynkowe leżące itp. o promieniu od 20 cm. Tym samym otwierają się przed kreatywnym wykonawcą bardzo wszechstronne możliwości aranżacji ekskluzywnych obiektów zarówno w miejscach prywatnych, jak i publicznych.

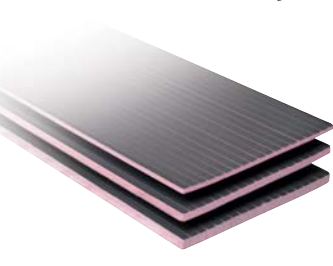
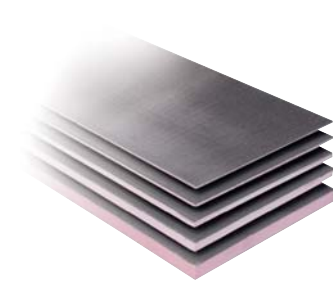
W przypadku ścianek okrągłych lub ślimakowych natrysków można zastosować metalowe konstrukcje szkieletowe wielorakiego przeznaczenia firmy Fliesen-Verlege GmbH Michael Venne.

Kontakt:

Fliesen-Verlege GmbH
Michael Venne
Krokusweg 34
33415 Verl
Tel. (+49 52 46) 32 15, faks (+49 52 46) 8 12 59

◀ Płyty z elementów nośnych z twardej pianki PCI Pécidur stanowią idealny wręcz materiał do wykonania blatu pod umywalki. Płyty PCI Pécidur można bezproblemowo przyciąć na każdy żądany wymiar. Dodatkowo oprócz konstrukcji wsporczej oraz samego blatu pod umywalki można za pomocą PCI Pécidur wykonać pojedyncze półki na ręczniki oraz przybory łazienkowe. Otwór do montażu umywalki wpuszczanej można wykonać szybko za pomocą otwornicy.

◀ Przy użyciu prefabrykowanej, lekkiej wanny w podbudowie PCI Pécibord można w szybki i prosty sposób wykonać brodzik bezprogowy. Element podbudowy ma zaledwie 40 mm wysokości i może zostać zastosowany w konstrukcji natrysku jako zamiennik jastrychu. Wejście czy wjazd pod natrysk nie wymaga pokonywania progu lub innych przeszkód. Utrzymanie czystości w obszarze mokrym staje się dzięki temu prostsze i mniej czasochłonne.



Dane materiałowo-technologiczne PCI Pécidur

Baza materiałowa	spieniony polistyren nie zawierający chlorowcowanych fluorochlorowę-glowodorów (HFCKW), z obustronną powłoką ze specjalnej zaprawy
Wytrzymałość na ściskanie	≥ 0,30 N/mm ²
Grupa przewodności cieplnej (DIN 4108)	035
Współczynnik oporu dyfuzyjnego* (DIN 52 615)	80-300
Liniowy współczynnik rozszerzalności cieplnej*	0,07 mm/mK
Wodoniąskliwość (DIN 53 428)*	0,5% obj. (po 28 dniach przebywania pod wodą)
Zapalność (DIN 4102)*	trudno zapalny (B1)

* dotyczy rdzenia z pianki polistyrenowej.

Forma dostawy płyt budowlanych PCI Pécidur

Nazwa	Grubość [mm]	Wymiary płyty [mm]	Ilość na palecie = łącznie [m ²]	Nr art./znak kontrolny EAN
PCI Pécidur 4	4	1300 × 600	140 płyt × 0,78 m ² = 109,20 m ²	3748/5
PCI Pécidur 6	6	1300 × 600	140 płyt × 0,78 m ² = 109,20 m ²	1668/8
PCI Pécidur 10 K	10	1300 × 600	100 płyt × 0,78 m ² = 78,0 m ²	1742/5
PCI Pécidur 10	10	2600 × 600	50 płyt × 1,56 m ² = 78,0 m ²	1669/5
PCI Pécidur 20	20	2600 × 600	50 płyt × 1,56 m ² = 78,0 m ²	1672/5
PCI Pécidur 30	30	2600 × 600	36 płyt × 1,56 m ² = 56,16 m ²	1673/2
PCI Pécidur 40	40	2600 × 600	36 płyt × 1,56 m ² = 56,16 m ²	1674/9
PCI Pécidur 50	50	2600 × 600	26 płyt × 1,56 m ² = 40,56 m ²	1676/3

Forma dostawy elementów kątownikowych PCI Pécidur

Nazwa	Wymiary [mm]	Grubość [mm]	Długość [mm]	Sztuk na palecie	Nr art./znak kontrolny EAN
PCI Pécidur W 150	150 × 150	20	2600	60	1681/7
PCI Pécidur W 200	200 × 200	20	2600	40	1686/2
PCI Pécidur W 300	300 × 300	20	2600	40	1693/0
PCI Pécidur W 400	400 × 200	20	2600	40	1694/7

Forma dostawy płyt PCI Pécidur-Creativplatte

Nazwa	Grubość [mm]	Wielkość płyty [mm]	Sztuk w kartonie	Nr art./znak kontrolny EAN
PCI Pécidur creativ 20	20	2600 × 600	5	3932/8
PCI Pécidur creativ 30	30	2600 × 600	3	3933/5
PCI Pécidur creativ 40	40	2600 × 600	2	3934/2
PCI Pécidur creativ 50	50	2600 × 600	2	3935/9

Forma dostawy talerzy mocujących PCI Pécidur Halteteller

Nazwa	Talerz	Liczba sztuk w kartonie	Nr art./znak kontrolny EAN
PCI Pécidur Halteteller 60 K	60 mm, tworzywo sztuczne	500	1707/4
PCI Pécidur Halteteller 50 M	50 mm, stal ocynkowana	500	1708/1

Forma dostawy dybli metalowych PCI Pécidur Metalldübel

Nazwa	Talerz	Długość [mm]	Sztuk w kartonie	Nr art./znak kontrolny EAN
PCI Pécidur Metalldübel 80	35 mm	80 mm	250	1732/6
PCI Pécidur Metalldübel 110	35 mm	110 mm	250	1733/3
PCI Pécidur Metalldübel 140	35 mm	140 mm	250	1735/7

Forma dostawy wanny w podbudowie PCI Pécibord

PCI Pécibord: element polistyrenowy powlekany specjalną zaprawą cementową ze zintegrowanym spadkiem oraz uszczelnionym łącznikiem do odpływu podłogowego ze zbiornikiem	
Wanna w podbudowie 100 x 100 cm	nr art. PCI / znak kontrolny EAN 3314/4
Wanna w podbudowie 120 x 120 cm	nr art. PCI / znak kontrolny EAN 3315/9
Odpływ podłogowy ze zbiornikiem (dostępny w wersji do montażu przyłącza w pionie lub w poziomie)	
Odpływ pionowy (wraz z syfonem)	nr art. PCI / znak kontrolny EAN 2013/5
Odpływ poziomy (wraz z syfonem)	nr art. PCI / znak kontrolny EAN 2014/2
Nasadka do zbiornika odpływu z rusztem szczelinowym	
Kratka 100 x 100 mm	nr art. PCI / znak kontrolny EAN 3316/6