

PCI[®]

Dla budowlanych mistrzów

Naprawa trudnych posadzek – z produktami PCI wszystko jest możliwe!

Innowacyjne produkty i systemy PCI do niezawodnego zastosowania
w nowym budownictwie, modernizacji i renowacji starych obiektów



 **BASF**

The Chemical Company



PCI Gisogrund® 404

Specjalny środek gruntujący zwiększający przyczepność na gładkich, chłonnych i niechłonnych podłożach

- do wewnątrz i na zewnątrz, na posadzki
- na chłonne i słabo chłonne podłoża betonowe i jastrychy
- jako specjalny środek gruntujący pod masy wyrównawcze PCI
- gotowy do użycia, nie zawiera rozpuszczalników

PCI Periplan® Extra

Podłogowa masa wyrównawcza zbrojona włóknem pod okładziny wierzchnie

- do wyrównywania podłoży cementowych, podłóg drewnianych lub płyt OSB przed wyklejaniem okładzin ceramicznych, kamienia naturalnego, PVC, wykładzin tekstylnych oraz linoleum
- zawiera włókna, zmniejsza ryzyko powstawania rys na trudnych podłożach
- lekko rozplývna, szybkowiążąca
- stosowana w zakresie warstw: 3 - 60 mm



PCI Pecilastic®

Podłogowa mata oddylatowująca pod okładziny wierzchnie

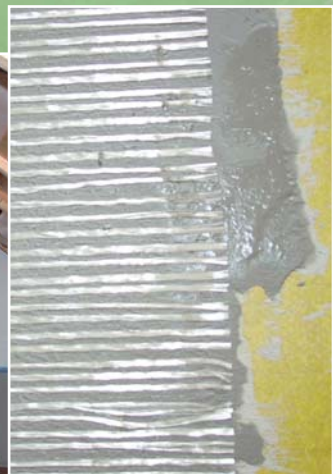
- do oddylatowania okładzin ceramicznych i kamienia naturalnego
- na wszelkie nośne podłoża, np. posadzki betonowe, jastrychy cementowe, anhydrytowe i z asfaltu lanego, stare dobrze przylegające wykładziny parkietowe
- minimalna wysokość wklejenia maty
- łatwa w użyciu
- do wewnątrz, na posadzki
- szerokość rolki - 1 m



PCI Nanosilent®

Łatwo rozplývna masa niwelująca, tłumiąca odgłosy i oddylatowująca trudne podłoża

- wysoce wydajna, do wewnątrz
- masa do oddylatowania, wyrównania i wygłuszenia (11 dB przy 10 mm) w jednej czynności roboczej
- stosowana przed wyklejaniem okładzin ceramicznych i kamienia naturalnego
- stosowana w zakresie warstw: 5 - 15 mm



PCI Armiermatte GFM

Mata zbrojąca z włókna szklanego do wbudowania w podłogowe masy wyrównawcze PCI na chłonnych i niechłonnych podłożach



- do wzmacniania i zwiększania wytrzymałości odpowiednich cementowych mas wyrównawczych PCI związanych z podłożem, do wyrównania w warstwach o grubości od 5 mm.
- na podłoża z rysami do ok. 3 mm i niewielkimi, spodziewanymi przemieszczeniami

PCI Armiermatte GFS

Mata zbrojąca z pasmami włókna szklanego do wbudowania w podłogowe masy wyrównawcze PCI na chłonnych i niechłonnych podłożach

- do wzmacniania i zwiększania wytrzymałości odpowiednich cementowych mas wyrównawczych PCI związanych z podłożem, do wyrównania w warstwach o grubości od 5 mm.
- dodatkowo do PCI Armiermatte GFM w obszarach rys o szerokości od 3 do 5 mm i znacznych spodziewanych przemieszczeniach



PCI Zemtec® 230

Dwuskładnikowa, rozplýwna posadzka przemysłowa pod bezpośrednie obciążenia

- pod bezpośrednie obciążenia, do wnętrz i na zewnątrz
- do stosowania w halach magazynowych, warsztatach, garażach podziemnych i pomieszczeniach sprzedaży
- wysoce odporna na obciążenia posadzka cementowa modyfikowana tworzywem sztucznym, przesypywana piaskiem kwarcowym bezpośrednio po wylaniu
- stosowana w zakresie warstw: 5 - 30 mm

PCI Zemtec® 1K

Rozplýwny, cementowy jastrych związany z podłożem do budownictwa przemysłowego i mieszkalnego

- pod bezpośrednie obciążenia, do suchych pomieszczeń wewnątrz
- nadaje się do komunikacji pojazdów na ogumieniu np. w halach magazynowych, warsztatach, garażach podziemnych, pomieszczeniach wystawowych i piwnicach
- łatwy w użyciu, w znacznym stopniu rozplýwny
- stosowany w zakresie warstw: 3 - 30 mm



Inteligentne rozwiązania BASF

Każdy problem budowlany w każdej konstrukcji inżynierskiej można rozwiązać lepiej dzięki inteligentnym rozwiązaniom koncernu BASF.

Nasze marki - liderzy na rynku - oferują największy wybór sprawdzonych technologii, które pomagają budować lepszy świat.

Emaco[®] - systemy naprawcze do betonu

MBrace[®] - systemy zwiększania wytrzymałości konstrukcji

Masterflow[®] - masy zalewowe precyzyjne i strukturalne

Masterflex[®] - materiały uszczelniające do spoinowania

Masterseal[®] - powłoki i uszczelnienia przeciwwodne

Concresive[®] - zaprawy żywiczne, kleje i systemy iniekcyjne

Conica[®] - nawierzchnie sportowe

Conideck[®] - systemy membran wodoszczelnych

Coniroof[®] - systemy dachowe na bazie poliuretanów

Conibridge[®] - poliuretanowe membrany ochronne do płyty głównej mostów

Mastertop[®] - dekoracyjne i przemysłowe systemy posadzkowe

Ucrete[®] - systemy posadzkowe o wysokiej wytrzymałości

PCI[®] - materiały do wyklejania płytek, podkłady cementowe oraz systemy uszczelnień przeciwwodnych

BASF Polska Sp. z o.o.
Dział EB/Chemia budowlana
ul. Wiosenna 12
63-100 Śrem
tel. 061 636 63 00
faks 061 636 63 21
www.basf-cc.pl

**BASF**

The Chemical Company